

СОГЛАСОВАНО:
Специалист по охране труда
Новиков С.А.

Новиков

« 02 » июня 2022 г.

УТВЕРЖДАЮ:

Генеральный директор
ООО «Стоматологическая поликлиника №3»

« 02 » июня 2022 г.



ПАСПОРТ ДОСТУПНОСТИ объекта социальной инфраструктуры «Стоматологическая поликлиника №3»

1. Общие сведения об объекте

- 1.1. Наименование (вид) объекта: учреждение в сфере здравоохранения
- 1.2. Адрес объекта: 265000, Россия, г. Тюмень, ул. Щербакова 144/4
- 1.3. Сведения о размещении объекта:
Встроенное здание 1 этаж (к жилому дому), площадь 193,3 м².
- 1.4. Год постройки здания 2013 г, последнего капитального ремонта _____
- 1.5. Дата предстоящих плановых ремонтных работ: 2028 г.

Сведения об организации, расположенной на объекте: ООО «Стоматологическая поликлиника №3»

- 1.6. Название организации (учреждения), (полное юридическое наименование – согласно Уставу, краткое наименование) Общество с ограниченной ответственностью «Стоматологическая поликлиника №3»
- 1.7. Юридический адрес организации (учреждения): 625000, Россия, Тюменская область, г. Тюмень, ул. Щербакова 144/4
- 1.8. Основание для пользования объектом: постоянное, бессрочное пользование;
- 1.9. Форма собственности: частная;
- 1.10. Территориальная принадлежность: региональная;
- 1.11. Контролирующая организация (наименование): Департамент здравоохранения Тюменской области

2. Характеристика деятельности организации на объекте

(по обслуживанию населения)

- 2.1 Сфера деятельности (здравоохранение, образование, социальная защита, физическая культура и спорт, культура, связь и информация, транспорт, жилой фонд, потребительский рынок и сфера услуг, другое): здравоохранение
- 2.2 Виды оказываемых услуг: стоматологическая помощь;
- 2.3 Форма оказания услуг: амбулаторно;
- 2.4 Категории обслуживаемого населения по возрасту: все возрастные категории, в рамках программы ОМС (детское население до 18 лет)
- 2.5 Категории обслуживаемых инвалидов: (К, О, Г, С, У)
- 2.6 Плановая мощность: терапевтический кабинет-2, ортодонтический кабинет -1, хирургический кабинет-1.
- 2.7 Участие в исполнении ИПР инвалида, ребенка-инвалида (да, нет): нет.

3. Состояние доступности объекта

3.1 Путь следования к объекту пассажирским транспортом

(описать маршрут движения с использованием пассажирского транспорта) маршрут движения по городу согласно маршрутов №1, 1д, 8, 11, 11д, 14, 15, 17, 17к, 25, 27, 30.

наличие адаптированного пассажирского транспорта к объекту: городской транспорт

3.2 Путь к объекту от ближайшей остановки пассажирского транспорта:

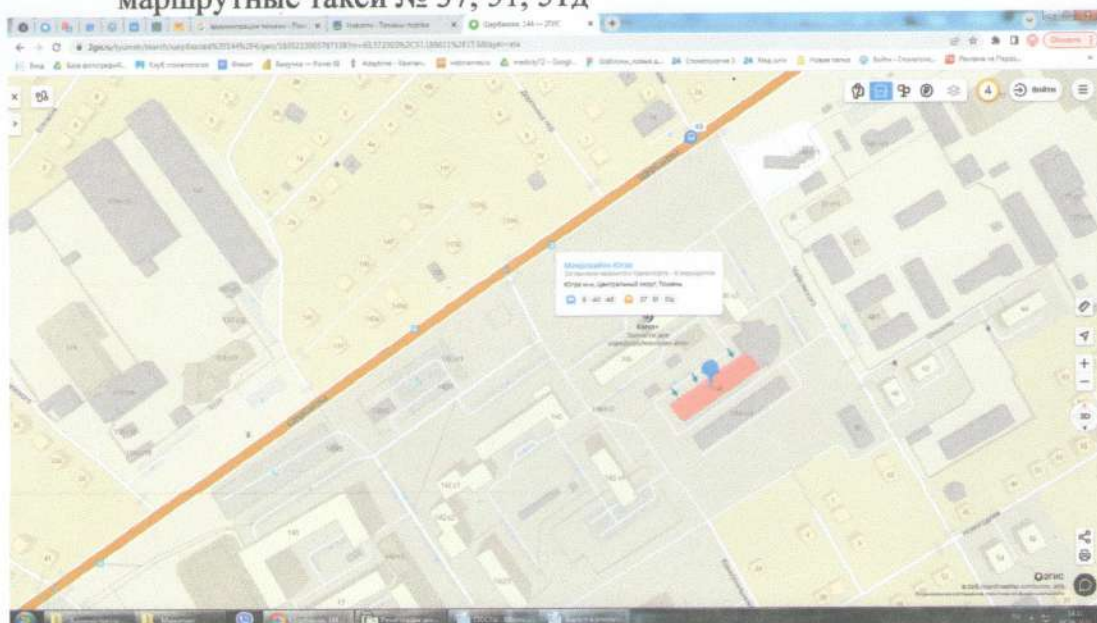
3.2.1 ул. Щербакова, 144/4

Остановки:

«Микрорайон Югра»

автобусы № 8, 40, 48, 120, 120к, 128, 128к, 129, 129к, 152, 152к

маршрутные такси № 37, 51, 51д



3.2.2 время движения (пешком) 7-10 мин;

3.2.3 наличие выделенного от проезжей части пешеходного пути (да, нет): да;

3.2.4 Перекрестки: нет

3.2.5 Информация на пути следования к объекту: визуальная;

3.2.6 Перепады высоты на пути: нет

3.3 Организация доступности объекта для инвалидов – форма обслуживания*

№№ п/п	Категория инвалидов (вид нарушения)	Вариант организации доступности объекта (формы обслуживания)*
1.	Все категории инвалидов и МГН	ДУ
	<i>в том числе инвалиды:</i>	
2	передвигающиеся на креслах-колясках	А
3	с нарушениями опорно-двигательного аппарата	ДУ
4	с нарушениями зрения	ДУ
5	с нарушениями слуха	ДУ
6	с нарушениями умственного развития	ДУ

* - указывается один из вариантов: «А», «Б», «ДУ», «ВНД»

3.4 Состояние доступности основных структурно-функциональных зон

№ № п \п	Основные структурно-функциональные зоны	Состояние доступности, в том числе для основных категорий инвалидов**
1	Территория, прилегающая к зданию (участок)	ДЧ-В (К,О,С,Г,У)
2	Вход (входы) в здание	ДЧ-В (К,О,С,Г,У)
3	Путь (пути) движения внутри здания (в т.ч. пути эвакуации)	ДЧ-В (К,О,С,Г,У)
4	Зона целевого назначения здания (целевого посещения объекта)	ДЧ-В (К,О,С,Г,У)
5	Санитарно-гигиенические помещения	ДЧ-В (К,О,С,Г,У)
6	Система информации и связи (на всех зонах)	ДУ (К,О,С,Г,У)
7	Пути движения к объекту (от остановки транспорта)	ДП-В (К,О,С,Г,У)

** Указывается: ДП-В - доступно полностью всем; ДП-И (К, О, С, Г, У) – доступно полностью избирательно (указать категории инвалидов); ДЧ-В - доступно частично всем; ДЧ-И (К, О, С, Г, У) – доступно частично избирательно (указать категории инвалидов); ДУ - доступно условно, ВНД – временно недоступно

3.5. ПЛАН МЕРОПРИЯТИЙ

3. Управление решение

3.1. Мероприятия по адаптации основных структурных элементов объекта

№ № п \п	Основные структурно-функциональные зоны объекта	Рекомендации по адаптации объекта (вид работы)
1	Территория, прилегающая к зданию (участок)	Индивидуальное решение с ТСП (Изготовление и установка знаков доступной среды, установка информационных указателей)
2	Вход (входы) в здание	Индивидуальное решение с ТСП (размещение табличек Браля)
3	Путь (пути) движения внутри здания (в т.ч. пути эвакуации)	Индивидуальное решение с ТСП (установка мониторов речевого оповещения, светового и текстового табло).
4	Зона целевого назначения здания (целевого посещения объекта)	Индивидуальное решение с ТСП, Установка знаков доступной среды
5	Санитарно-гигиенические помещения	Индивидуальное решение с ТСП, оборудование санитарной комнаты для людей с ограниченными возможностями
6	Система информации на объекте (на всех зонах)	Индивидуальное решение с ТСП (устройство визуальной системы информации)
7	Пути движения к объекту (от остановки транспорта)	Индивидуальное решение с ТСП (установка информационных указателей)

*- указывается один из вариантов (видов работ): не нуждается; ремонт (текущий, капитальный); индивидуальное решение с ТСП; технические решения невозможны – организация альтернативной формы обслуживания

4.2. Период проведения работ: 2025г

4.3 Ожидаемый результат (по состоянию доступности) после выполнения работ по адаптации : доступен полностью всем.

4.4. Для принятия решения требуется, не требуется (нужное подчеркнуть):

Согласование: не требуется

Имеется заключение уполномоченной организации о состоянии доступности объекта (наименование документа и выдавшей его организации, дата), прилагается
нет _____

Информация размещена (обновлена) на Карте доступности субъекта РФ дата **сайт**
поликлиники: www.stomatolog3.ru

5. Особые отметки

Паспорт сформирован на основании:

1. Анкеты (информации об объекте) за период с 10.02.2022 г по 30.05.2022 г,
2. Решения Комиссии ООО «Стоматологическая поликлиника №3» от «01» июня 2022 г.: